

REGENT GENAU MEINE UHR.

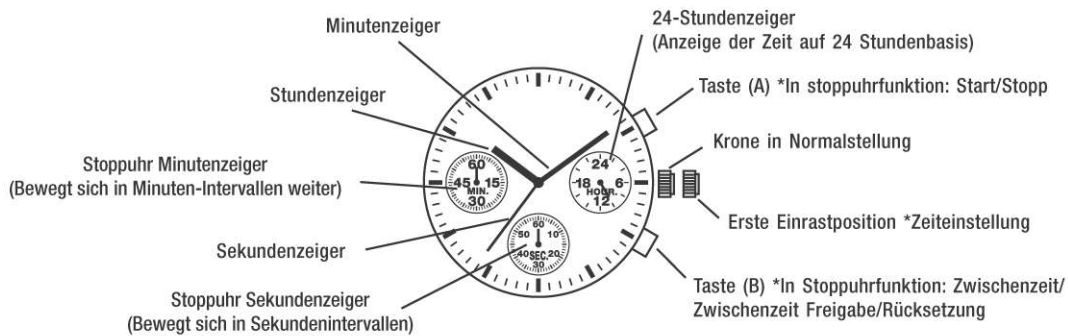


Bedienungsanleitung

Werk VD 54 B

<<BEDIENUNGSANLEITUNG -- VD 54 B>>

ANZEIGE UND FUNKTIONEN DER KRONE/BEDIENTASTEN



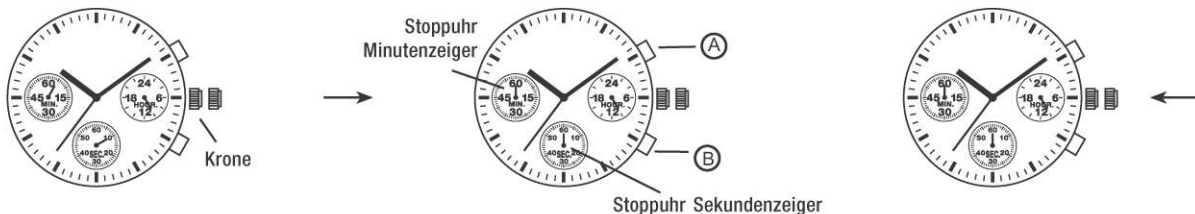
* Das gemessene Zeitintervall wird von den Stoppuhrzeigern angezeigt, die sich unabhängig von den mittleren Zeigern und dem 24-Stundenzeiger bewegen.

EINSTELLEN DER POSITION DER STOPPUHR-ZEIGER

Überprüfen Sie ob sich die Sekunden- und Minutenzeiger der Stoppuhr vor der Einstellung der Zeit in der "0"-Stellung (12-Uhr) befinden. Betätigen Sie die Tasten in der folgenden Reihenfolge während die Stoppuhr in Einsatz ist, um eine Rücksetzung der Zeiger in die "0"-Stellung durchzuführen. (Für Einzelheiten beachten Sie bitte den Abschnitt "DER EINSATZ DER STOPPUHR".)

Während die Stoppuhr läuft: (A) → (B)
 Während die Stoppuhr angehalten ist: (B)
 Wenn eine Zwischenzeit angezeigt wird: (B) → (A) → (B)

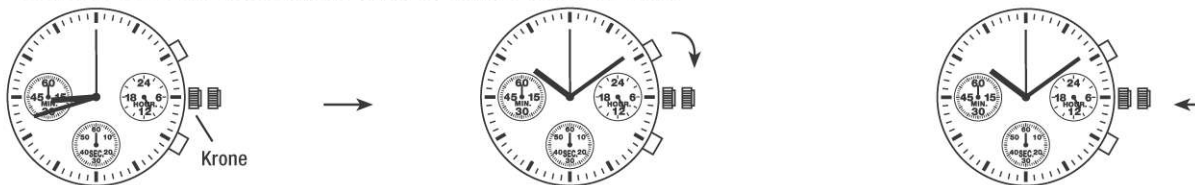
* Falls einer der Stoppuhrzeiger nicht in der "0"-Stellung ist, dann führen Sie bitte eine Rücksetzung wie folgt aus:



1. Ziehen Sie die Krone in die zweite Einrast-position heraus.
2. Betätigen Sie Taste (A) oder (B), um eine Rücksetzung der Sekunden- und Minutenzeiger der Stoppuhr in die "0"-Stellung auszuführen.
 * Durch Betätigen von Taste (A) bewegen sich die Zeiger im Gegenuhrzeigersinn.
 * Durch Betätigen von Taste (B) bewegen sich die Zeiger im Uhrzeigersinn.
3. Drücken Sie die Krone wieder in die Normalstellung zurück.

ZEIT EINSTELLUNG

* Überprüfen Sie vor der Einstellung der Zeit, ob die Stoppuhr angehalten wurde.



1. Ziehen Sie die Krone heraus, sobald der Sekundenzeiger auf der 12-Uhr-Stellung steht. Der Sekundenzeiger hält nun sofort an.
 * Betätigen Sie keine andere Taste. Andernfalls bewegen sich die Stoppuhrzeiger.
2. Drehen Sie an der Krone, um die Stunden-, Minuten- und 24-Stundenzeiger auf die gewünschte Zeit einzustellen. Wenn der Stundenzeiger läuft, bewegt sich der 24-Stundenzeiger entsprechend weiter. Während der Einstellung des Stundenzeigers sollte Sie prüfen, ob der 24-Stundenzeiger korrekt eingestellt ist.
3. Drücken Sie die Krone auf ein Zeitsignal hin wieder in die Normalstellung zurück.

<<BEDIENUNGSANLEITUNG -- VD 54 B>>

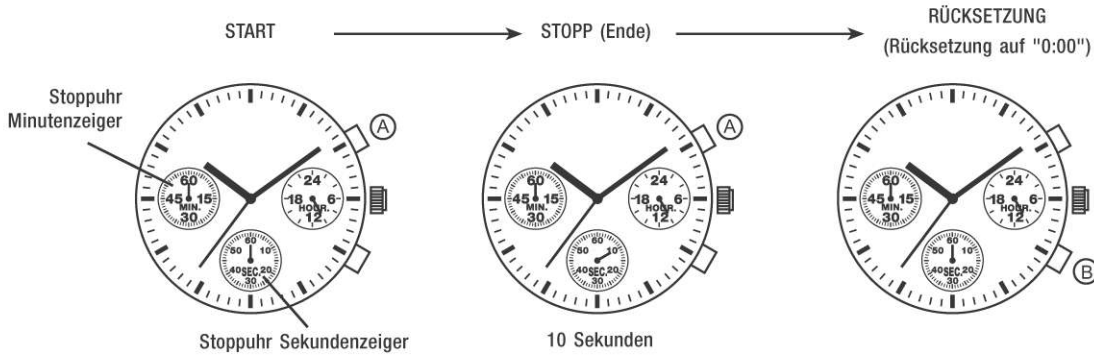
DER EINSATZ DER STOPPUHR

* Das gemessene Zeitintervall wird von den Stoppuhrzeigern angezeigt, die sich unabhängig von den mittleren Zeigern und dem 24-Stundenzeiger bewegen.

* Die Stoppuhr kann ein Zeitintervall von bis zu 60 Minuten messen.

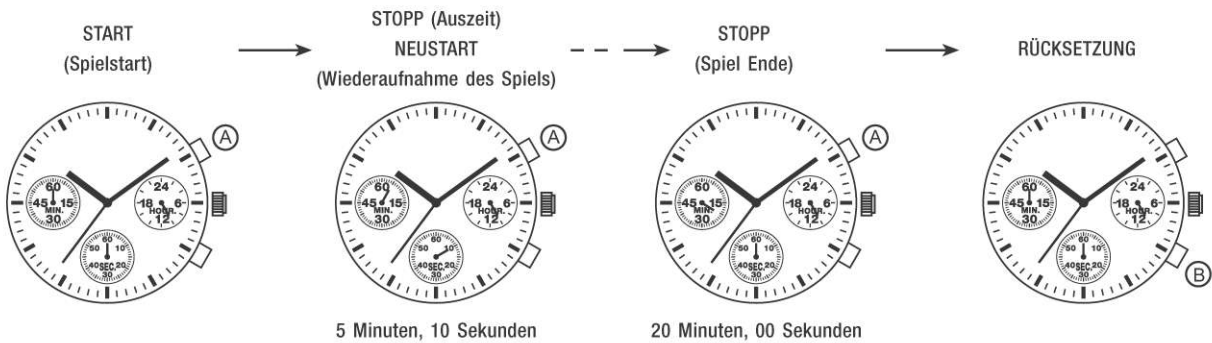
(Standard-Zeitmessung)

Beispiel: 100 Wettlauf (Betätigen Sie die Tasten in der folgenden Reihenfolge: (A) → (A) → (B))



(Akumulative Zeitmessung)

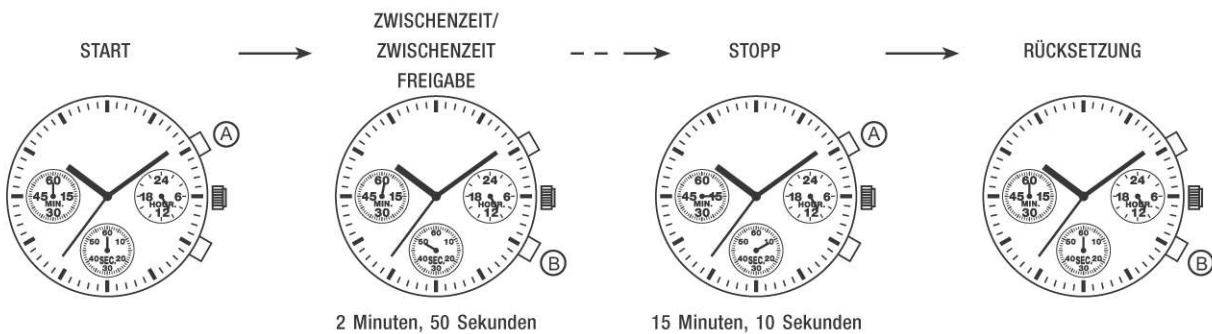
Beispiel: Basketball (Betätigen Sie die Tasten in der folgenden Reihenfolge: (A) → (A) / (A) → → (A) → (B))



*Neustart und Anhalten der Stoppuhr können beliebig oft durch Betätigen von Taste (A) wiederholt werden.

(Zwischenzeitmessung)

Beispiel: 5000 Meter Wettlauf (Betätigen Sie die Tasten in der folgenden Reihenfolge: (A) → (B) / (B) → → (A) → (B))



* Die Zwischenzeitmessung und die Freigabe der Zwischenzeit können beliebig oft durch Betätigen von Taste (B) wiederholt werden.