

REGENT GENAU MEINE UHR.

Bedienungsanleitung

Werk VD 53



DE

EN

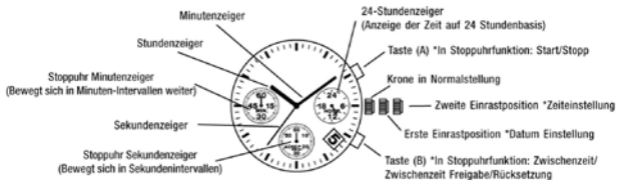
**BEDIENUNGSANLEITUNG
UHRWERK KALIBER VD 53**

**MANUAL FOR MOVEMENT
CAL. VD 53**

BEDIENUNGSANLEITUNG FUER UHRWERK KALIBER VD 53

- › BATTERIE: SR920SW**
- › FUNKTIONEN: CHRONOGRAPH**

ANZEIGE UND FUNKTIONEN DER KRONE/BEDIENTASTEN



* DAS GEMESSENE ZEITINTERVALL WIRD VON DEN STOPPUHRZEIGERN ANGEZEIGT, DIE SICH UNABHÄNGIG VON DEN MITTLEREN ZEIGERN UND DEM 24-STUNDENZEIGER BEWEGEN.

EINSTELLEN DER POSITION DER STOPPUHR-ZEIGER

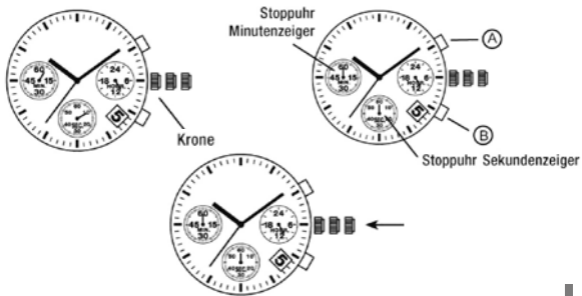
UEBERPRUEFEN SIE OB SICH DIE SEKUNDEN- UND MINUTENZEIGER DER STOPPUHR VOR DER EINSTELLUNG DER ZEIT IN DER „0“ (12-UHR) POSITION BEFINDEN. BETAETIGEN SIE DIE TASTEN IN DER FOLGENDEN REIHENFOLGE WAEHREND DIE STOPPUHR IM EINSATZ IST, UM EINE RUECKSETZUNG DER ZEIGER IN DIE „0“-STELLUNG DURCHZUFUEHREN. FUER EINZELHEITEN BEACHTEN SIE BITTE DEN ABSCHNITT „DER EINSATZ DER STOPPUHR“.

WAEHREND DIE STOPPUHR LAEFT: (A) → (B)

WAEHREND DIE STOPPUHR ANGEHALTEN IST: (B)

WENN EINE ZWISCHENZEIT ANGEZEIGT WIRD: (B) → (A) → (B)

- » FALLS EINER DER STOPPUHRZEIGER NICHT IN DER „0“-STELLUNG IST, DANN FUEHREN SIE BITTE EINE RUECKSETZUNG WIE FOLGT AUS:



1. ZIEHEN SIE DIE KRONE IN DIE ZWEITE EINRASTPOSITION HERAUS.
2. BETAETIGEN SIE TASTE (A) ODER (B), UM EINE RUECKSETZUNG DER SEKUNDEN- UND MINUTENZEIGER DER STOPPUHR IN DIE „0“-STELLUNG AUSZUFUEHREN.
 - ▶ DURCH BETAETIGEN VON TASTE (A) BEWEGEN SICH DIE ZEIGER IM GEGENUHRZEIGERSINN.
 - ▶ DURCH BETAETIGEN VON TASTE (B) BEWEGEN SICH DIE ZEIGER IM UHRZEIGERSINN.
3. DRUECKEN SIE DIE KRONE WIEDER IN DIE NORMALSTELLUNG ZURUECK.

ZEITEINSTELLUNG

- › UEBERPRUEFEN SIE VOR DER EINSTELLUNG DER ZEIT, OB DIE STOPPUHR ANGEHALTEN WURDE.



1. ZIEHEN SIE DIE KRONE IN DIE ERSTE EINRASTPOSITION HERAUS.
2. DREHEN SIE DIE KRONE IM UHRZEIGERSINN,
BIS DAS DATUM DES VORHERIGEN TAGES ERSCHEINT.
3. ZIEHEN SIE DIE KRONE IN DIE ZWEITE EINRASTPOSITION HERAUS, WAHREND SICH DER SEKUNDENZEIGER IN DER 12-UHR-STELLUNG BEFINDET. DER ZEIGER HAELT NUN SOFORT AN, UND SIE KOENNEN NUN DIE STUNDEN- UND MINUTENZEIGER DURCH DREHEN DER KRONE VORWAERTS EINSTELLEN. BITTE PRUEFEN SIE DIE KORREKTE EINSTELLUNG DES 24-STUNDENZEIGERS. WAHREND DIE KRONE IN DER ZWEITEN EINRASTPOSITION IST: BETAETIGEN SIE KEINE TASTE. ANDERNFALLS BEWEGEN SICH DIE STOPPUHRZEIGER.

4. DRUECKEN SIE DIE KRONE AUF EIN ZEITSIGNAL HIN WIEDER IN DIE NORMALSTELLUNG.

- » STELLEN SIE DAS DATUM NICHT ZWISCHEN 09:00 PM UND 01:00 AM. ANDERNFALLS KANN ES SEIN, DASS DAS DATUM NICHT KORREKT EINGESTELLT WIRD. FALLS SIE DAS DATUM DOCH EINMAL WAEHREND DIESES ZEITINTERVALLS EINSTELLEN MUESSEN, DANN SOLLTEN SIE ZUERST EINE UHRZEIT AUSSERHALB DIESES ZEITINTERVALLS EINSTELLEN, UND NACH DER EINSTELLUNG DES KORREKTEN DATUMS WIEDER DIE AKTUELLE ZEIT EINSTELLEN.

DER EINSATZ DER STOPPUHR

- ▶ DAS GEMESSENE ZEITINTERVALL WIRD VON DEN STOPPUHRZEIGERN ANGEZEIGT, DIE SICH UNABHAENGIG VON DEN MITTLEREN ZEIGERN UND DEM 24-STUNDENZEIGER BEWEGEN.
- ▶ DIE STOPPUHR KANN EIN ZEITINTERVALL VON BIS ZU 60 MINUTEN MESSEN.

STANDARD-ZEITMESSUNG (BEISPIEL: 100 M WETTLAUF): (A) → (A) → (B)

START → STOPP (ENDE) → RUECKSETZUNG (RUECKSETZUNG AUF „00:00“ UHR)

Stoppuhr
Minutenzeiger



Stoppuhr Sekundenzeiger



10 Sekunden



AKKUMULATIVE ZEITMESSUNG

BEISPIEL: BASKETBALL – BETAETIGEN SIE DIE TASTEN IN DER FOLGENDEN REIHENFOLGE:

(A) → (A) / (A) → ----- → (A) → (B)



- » NEUSTART UND ANHALTEN DER STOPPUHR KOENNEN BELIEBIG OFT DURCH BETAETIGEN VON TASTE (A) WIEDERHOLT WERDEN.

STOPP
(Spiel Ende)



RÜCKSETZUNG



20 Minuten, 00 Sekunden



ZWISCHENZEITMESSUNG

BEISPIEL: 5000 M WETTLAUF – BETAETIGEN SIE DIE TASTEN
IN DER FOLGENDEN REIHENFOLGE:

(A) → (B) / (B) → ----- → (A) → (B)



- » DIE ZWISCHENZEITMESSUNG UND DIE FREIGABE DER ZWISCHENZEIT KOENNEN BELIEBIG OFT DURCH BETAETIGEN VON TASTE (B) WIEDERHOLT WERDEN.

STOPP



RÜCKSETZUNG



15 Minuten, 10 Sekunden

» ENTSORGUNGSHINWEIS ZU BATTERIEN UND ALTGERÄTEN

VERBRAUCHTE BATTERIEN UND ALTGERÄTE DÜRFEN NICHT ÜBER DEN HAUSMÜLL ENTSORGT WERDEN. BITTE GEBEN SIE ALTE BATTERIEN UND ALTGERÄTE – WIE GESETZLICH VORGESCHRIEBEN, UNENTGELTLICH BEI DEN ENTSPRECHENDEN ÖFFENTLICHEN SAMMELSTELLEN ODER IM HANDEL AB. DAMIT IST GEWÄHRLEISTET, DASS EINE FACHGERECHTE ENTSORGUNG STATTFINDET UND NEGATIVE AUSWIRKUNGEN AUF DIE UMWELT VERMIEDEN WERDEN.

BATTERIEKENNZEICHNUNGEN:

PB (= BLEI), HG (= QUECKSILBER), CD (= CADMIUM)

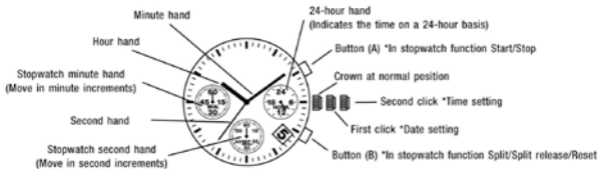


WEEE-REG.-NR.: DE45404959

OPERATION MANUAL FOR CHRONOGRAPH MOVEMENT VD 53

- 】 BATTERY: SR920SW**
- 】 FUNCTION: CHRONOGRAPH**

DISPLAY AND CROWN/BUTTON OPERATION



* THE MEASURED TIME IS INDICATED BY THE STOPWATCH HANDS THAT MOVE INDEPENDENTLY OF THE CENTER AND 24-HOUR HANDS.

ADJUSTING THE STOPWATCH HAND POSITION

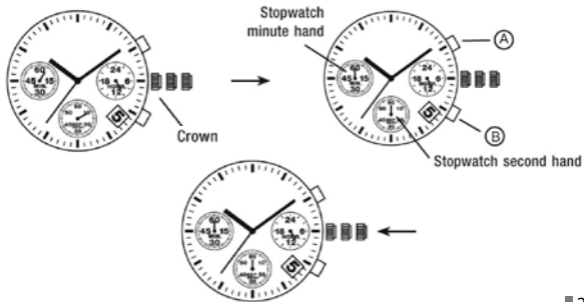
BEFORE SETTING THE TIME, CHECK IF THE STOPWATCH SECOND AND MINUTE HANDS ARE AT THE „0“ (12 O’CLOCK) POSITION. IF THE STOPWATCH IS IN USE, PRESSTHE BUTTON IN THE FOLLOWING ORDER TO RESET IT, AND THEN, CHECK IF THE HANDS RETURN TO “0” POSITION. FOR DETAILS, SEE “HOW TO USE THE STOPWATCH”).

IF THE STOPWATCH IS COUNTING: (A) → (B)

IF THE STOPWATCH IS STOPPED: (B)

IF THE SPLIT TIME IS DISPLAYED: (B) → (A) → (B)

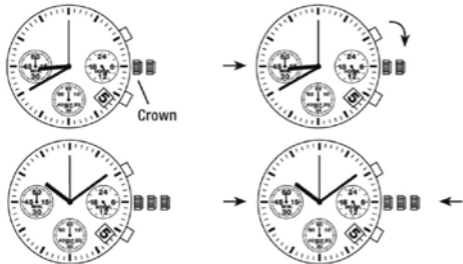
- ▶ IF EITHER OF THE STOPWATCH HANDS ARE NOT IN "0" POSITION, RESET THEM FOLLOWING THE PROCEDURE BELOW:



1. PULL OUT THE CROWN TO THE SECOND CLICK.
2. PRESS BUTTON (A) OR (B) TO RESET THE STOPWATCH SECOND AND MINUTE HANDS TO "0" POSITION.
 - ▶ BY PRESSING BUTTON (A), THE HANDS MOVE COUNTERCLOCKWISE.
 - ▶ BY PRESSING BUTTON (B), THE HANDS MOVE CLOCKWISE.
3. PUSH THE CROWN BACK TO THE NORMAL POSITION.

TIME SETTING

- BEFORE SETTING THE TIME, PLEASE CHECK THAT THE CHRONOGRAPH MEASUREMENT IS STOPPED.



1. PULL OUT THE CROWN TO THE FIRST CLICK.
 2. TURN THE CROWN CLOCKWISE UNTIL THE PREVIOUS DAY'S DATE APPEARS.
 3. PULL OUT THE CROWN TO THE SECOND CLICK WHEN THE SECOND HAND IS AT THE 12 O'CLOCK POSITION. IT WILL STOP ON THE SPOT AND ADVANCE THE HOUR AND MINUTE HANDS BY TURNING THE CROWN. CHECK THAT 24-HOUR HAND IS SET CORRECTLY.
- ▶ WHEN THE CROWN IS AT THE SECOND CLICK POSITION DO NOT PRESS ANY BUTTON. OTHERWISE THE CHRONOGRAPH HANDS WILL MOVE.

4. PUSH THE CROWN BACK INTO THE NORMAL POSITION IN ACCORDANCE WITH A TIME SIGNAL.

▶ DO NOT SET DATE BETWEEN 09:00 PM AND 01:00 AM – OTHERWISE THE DAY MAY NOT CHANGE PROPERLY. IF IT IS NECESSARY TO SET THE DATE DURING THAT TIME PERIOD, FIRST CHANGE THE TIME TO ANY TIME OUTSIDE IT, SET THE DATE AND THEN RESET THE CORRECT TIME.

HOW TO USE THE STOPWATCH

- ▶ THE MEASURED TIME IS INDICATED BY THE STOPWATCH HANDS THAT MOVE INDEPENDENTLY OF THE CENTER AND 24-HOUR HANDS.
- ▶ THE STOPWATCH CAN MEASURE UP TO 60 MINUTES .

STANDARD MEASUREMENT E.G.: 100M RACE

PRESS THE BUTTONS IN THE FOLLOWING ORDER: (A) → (A) → (B)

START



STOP (Finish)

Stopwatch
minute hand



Stopwatch
second hand

RESET
(Reset to "0'00")



ACCUMULATED ELAPSED TIME MEASUREMENT

E.G.: BASKETBALL GAME – PRESS THE BUTTONS IN THE FOLLOWING ORDER:

(A) → (A) / (A) → ----- → (A) → (B)

START
(Start of game)

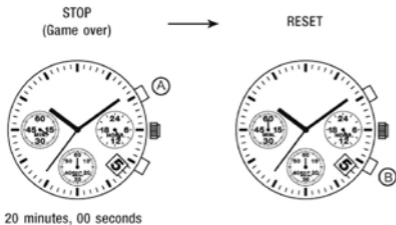


STOP (Time out)
RESTART (Restart of game)



5 minutes, 10 seconds

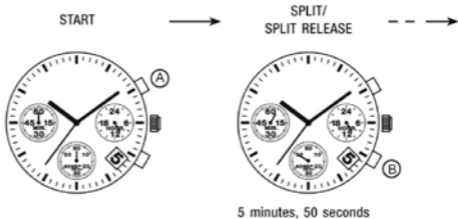
- ▶ RESTART AND STOP OF THE STOPWATCH CAN BE REPEATED AS MANY TIMES AS NECESSARY BY PRESSING BUTTON (A).



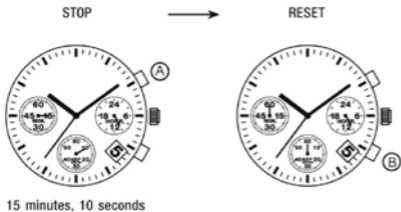
SPLIT TIME MEASUREMENT

E.G.: 5,000M RACE – PRESS THE BUTTONS IN THE FOLLOWING ORDER:

(A) → (B) / (B) → ----- → (A) → (B)



- MEASUREMENT AND RELEASE OF THE SPLIT TIME CAN BE REPEATED AS MANY TIMES AS NECESSARY BY PRESSING BUTTON (B).



▶ IMPORTANT: PLEASE ENSURE THAT OLD BATTERIES AND ELECTRONIC DEVICES ARE SAFELY DISPOSED OF IN COMPLIANCE WITH LEGAL REGULATIONS.

OLD BATTERIES AND ELECTRONIC DEVICES MUST NOT BE THROWN AWAY TOGETHER WITH HOUSEHOLD TRASH. CONSUMERS ARE LEGALLY OBLIGED TO DISPOSE OF BATTERIES OF ALL KINDS BY RETURNING THEM TO LOCAL COLLECTION POINTS. THIS ENSURES THAT BATTERIES AND ELECTRONIC DEVICES CAN BE DISPOSED OF PROPERLY WITHOUT CAUSING ANY HARM TO THE ENVIRONMENT.

IDENTIFICATION:

CD (= CADMIUM), HG (= MERCURY), PB (= LEAD)



WEEE-REG.-NR.: DE45404959

Aviano Timewear GmbH
Gutenbergstraße 2 – 4
85737 Ismaning
Germany